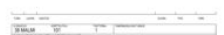
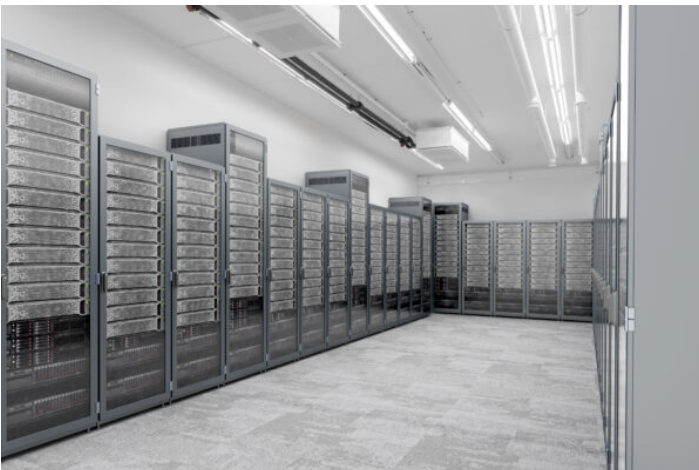
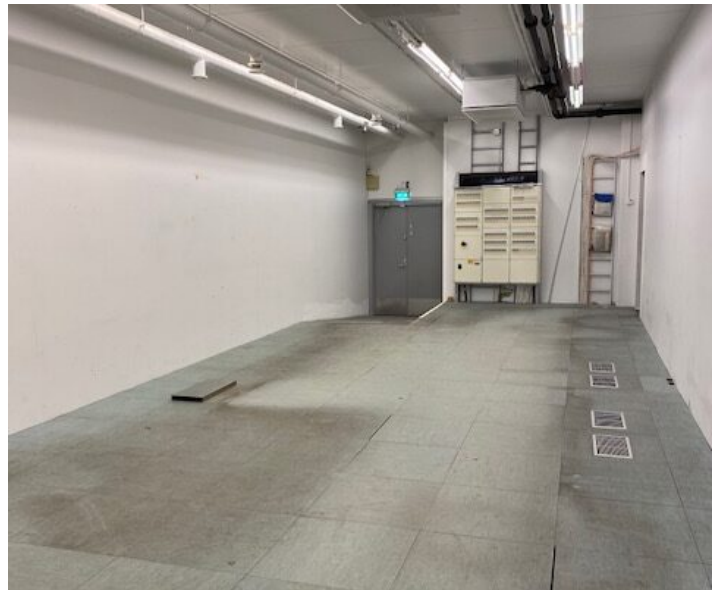
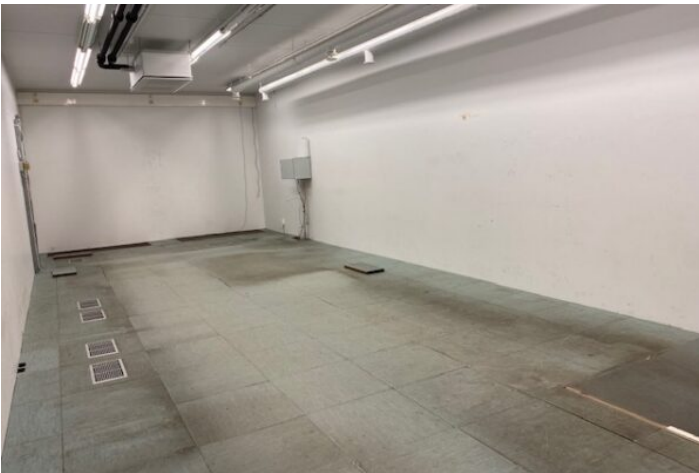


# Malmin Kauppatie 12 / Turkhaudantie 5, Helsinki

Varasto | 56,5 m<sup>2</sup> | 1. kerros

Lastaus maantasosta, ei nosto-ovea. Vapaa. Kuvat: sisältää virtuaalistailatun valokuvan tilasta.



# Kiinteistön tiedot

Toimistotila | Varastotila | Helsinki

\* Kevätkampanja \*

**Loppuvuosi 2025: -50 % vuokrasta/pääomavuokrasta vähintään vuoden vuokrasopimukseen. Tarjous koskee vain erikseen nimettyjen kiinteistöjen vapaita toimistotiloja.**

**Tarjous on voimassa 31.10.2025 asti.**

## Malmin juna-aseman vieressä sijaitsevat modernit toimistotilat

Vuokrataan rakennuksen neljännessä kerroksesta avarat ja valoisat 24,5 m<sup>2</sup>:n ja 38 m<sup>2</sup>:n toimistotilat sekä kolmannen kerroksen 12,7 m<sup>2</sup>:n toimistotila. Lisäksi vapaana on siistit ja toimivat toimistotilat: 452 m<sup>2</sup> ensimmäisestä kerroksesta ja 574 m<sup>2</sup> viidennestä kerroksesta. Kummatkin tilakokonaisuudet ovat jaettavissa. Lisäksi tarjolla on 56,5 m<sup>2</sup>:n varastotila.

Talossa on vuokrattavissa omia pysäköintipaikkoja niin hallissa kuin radanvarressa sekä kaikkien vuokralaisten yhteiskäytössä olevat suihkutilat. Koneellinen ilmanvaihto, palkkijäähdytys (huonekohtainen säätömahdollisuus). Tilat soveltuvat hyvin niin monitila- kuin huonetoimistoksi.

## Energiatehokkuushanke

Malmin kauppatie 12 –kiinteistöön toteutettiin vuoden 2023 aikana energiatehokkuushanke Enerzin toteuttamana. Hankkeessa ilmanvaihtokoneisiin vaihdettiin nykyaikaiset moottorit sekä lisättiin järjestelmään vesi-ilmalämpöpumppu (VILP). Tämä mahdollistaa jatkossa kiinteistön käyttäjille tasaisemmat sisäilmaolosuhteet. Projekti onnistui erinomaisesti. Voit katsoa [linkistä](#) kohteen kiinteistöpäällikkö Marko Uusitalon haastattelun asiasta.

## Sijainti

Malmin kauppatie 12 –toimistorakennus sijaitsee aivan Malmin ytimessä, lyhyen kävelymatkan päässä Malmin juna-aseman laitureista sekä alueen monipuolisista palveluista, joihin lukeutuvat muun muassa Kauppakeskus Malmin Novan sekä Kauppakeskus Malmintorin liikkeet, hyvinvointipalvelut ja ravintolat. Kehä I:lle on matkaa vain reilu kilometri, joten lähestyminen sekä idästä että lännestä on vaivatonta. Kohteeseen pääsee helposti myös Tuusulanväylältä ja Lahdenväylältä. Etäisyys Helsingin keskustaan autolla on noin 12,5 kilometriä, ja junalla matka taittuu 15 minuutissa. Junamatkat Tikkurilaan ja Helsinki-Vantaan lentoasemalle kestävät 6 ja 16 minuuttia.

Tervetuloa tutustumaan!



Linja-autopysäkille  
170 m



Juna-asemalle  
230 m



Lentoasemalle  
9 km



## Pysäköinti

Pysäköintipaikkoja vuokrattavissa omasta autohallista ja radanvarresta. Lisäksi muutama kiekko paikka asiakkaille sisäänkäynnin läheisyydessä.



## Sosiaalityilat

Pukuhuone ja suihkut pyöräilijöille ja lenkkeilijöille.



## Keittiö

Neljännellä kerroksella vuokralaisten käytössä on yhteiskäyttöinen keittiö.



## Kokoustila

Neljännellä kerroksella vuokralaisten käytössä on yhteiskäyttöinen & erikseen varattavissa oleva neuvottelutila.



## Infonäyttö

Kiinteistössä on digitaalinen infonäyttö, joka palvelee vuokralaisia ja heidän asiakkaitansa.



## Vuokralaisille

Kirjaudu sisään vuokralaisille tarkoitetulle sivustolle [tästä](#).

## Kohteen tiedot

Rakennusvuosi 2001

Pinta-ala 2 894,50 m<sup>2</sup>

Kerroksia 5

Tilat Vapaana: 12,7 m<sup>2</sup>, 24,5 m<sup>2</sup>, 38 m<sup>2</sup>, 53 m<sup>2</sup>, 56,5 m<sup>2</sup>, 452 m<sup>2</sup>, 574 m<sup>2</sup>

Pysäköinti Autohalli ja pihapaikat

Energialuokka B

## Lisätietoja kohteesta



Kirsi Väisänen  
Senior Letting Manager  
[+358 50 5495 101](tel:+358505495101)  
[kirsi.vaisanen@fokusnordic.com](mailto:kirsi.vaisanen@fokusnordic.com)

# Kuvia

