

FPFF-kohde

Toimisto, 10,5 m²

Säterintie 16

Kompakti toimistohuone erinomaisella sijainnilla Pukinmäessä

Vuokrattavana pieni ja käytännöllinen toimistohuone Helsingin Pukinmäessä, osoitteessa Säterintie 16, aivan Pukinmäen juna-aseman ja Kehä I:n läheisyydessä. Sijainti tarjoaa erinomaiset kulkuyhteydet niin julkisilla kuin autolla liikkuville.

Tila sijaitsee 3. kerroksessa, ja sen pinta-ala on 10,5 m² (toimistohuone nro 12). Kompakti koko tekee tilasta kustannustehokkaan ratkaisun esimerkiksi etätyöpisteeksi, pienyritykselle tai yritystoiminnan tukitilaksi.

Tila on vapaa, joten käyttöönotto onnistuu joustavasti.

Sijainti



Linja-autopysäkille
50 m



Juna-asemalle
Alle 400 m

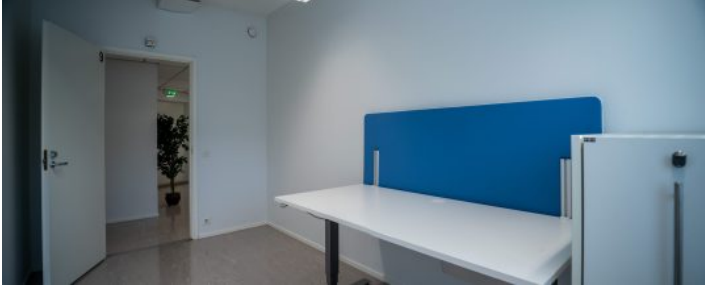


Lentoasemalle
12 km

Tilan avaintiedot

| | |
|---------------------|-------------------------|
| Käyntiosoite | Säterintie 16, Helsinki |
| Pinta-ala | 10,5 m ² |
| Kerros | 3 |
| Henkilömäärä | 1 hlö |

Kuvia



Lisätietoja

Sijainti

Kiinteistö sijaitsee Pukinmäen juna-aseman ja Kehä I:n vieressä.

Kulkuyhteydet

Pukinmäen asema 2 min. Junalla 10 min Helsingin keskustaan ja lentokentälle. Kehä 1 vieressä, hyvät bussiyhteydet länteen, itään, Otaniemeen ja Itäkeskukseen. Helppo saavutettavuus autolla ja pyörällä. Alueen palveluista ja lukollisesta pyöräparkista infoa [tästä](#).

Pysäköinti

Parkkipaikkoja vuokrattavissa viereisestä pysäköintihallista ja kiinteistön pihalta.

Kokoustila

Yhteiskäyttöiset neuvotteluhuoneet vuokralaisten käytössä 2. ja 3. kerroksissa.

Keittiö

Yhteiskäyttöiset keittiöt vuokralaisten käytettävissä 2. ja 3. kerroksissa.

Infonäyttö

Kiinteistössä on digitaalinen infonäyttö, joka palvelee vuokralaisia ja heidän asiakkaitansa.

Vuokralaisille

Kirjaudu sisään vuokralaisille tarkoitetulle sivustolle [tästä](#).

Lisätietoja kohteesta



Kirsi Väisänen

Senior Letting Manager

+358 50 5495 101

kirsi.vaisanen@fokusnordic.com

Mikonkatu 7, 5B

00100 Helsinki